

# Doppelhaushälfte EXPOSEE



**KAUFPREIS:**  
**699.000,-- €**

- Moderne Doppelhaushälfte
- 3-fach verglaste Fenster
- Hochwertiger Parkettboden
- Energieeffizient mit Luft-Wärme-Pumpe
- Einbruchshämmende Rolläden
- Türsprechanlage Videoport
- Markenhersteller Sanitär
- PKW Stellplatz



Frank Ahrling  
ahrling@ibiv.eu  
Mobil.: 0176 37658614  
[www.ibiv.eu](http://www.ibiv.eu)

**Doppelhaushälfte  
NEUBAU**

Grundstück:  
ca. 300 m<sup>2</sup>

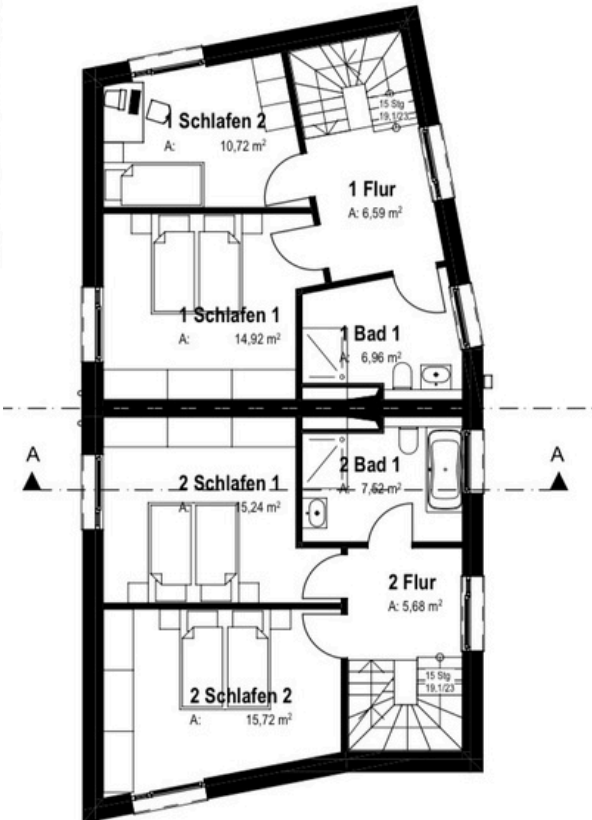
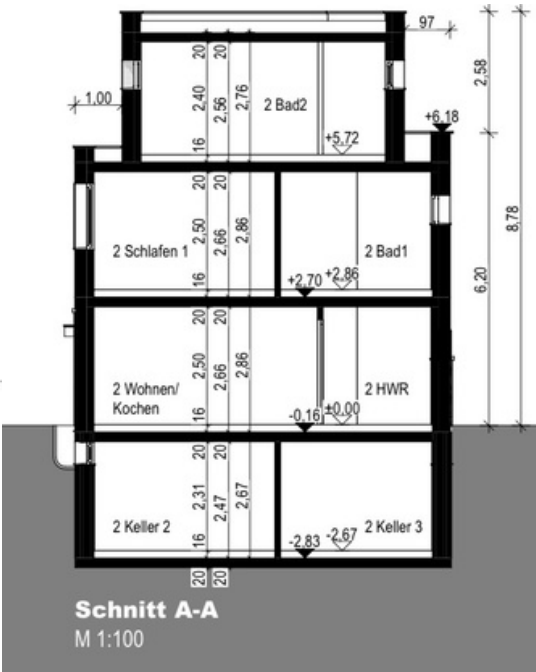


Wohnfläche:  
116,14 m<sup>2</sup>

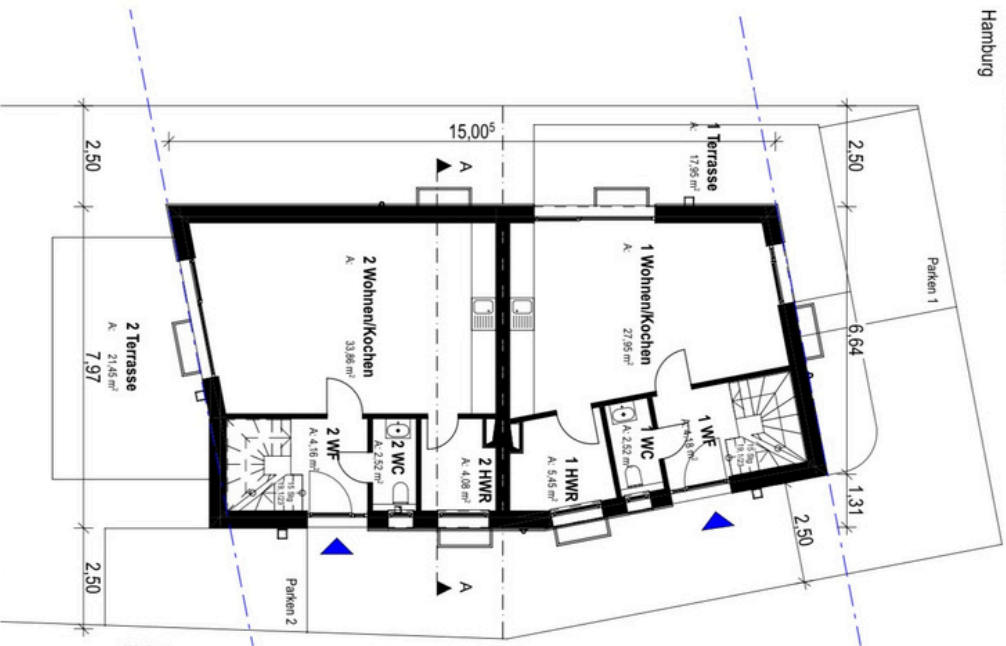
## Fakten zum Haus

- Drei bis vier Zimmer.
- ca. 116 m<sup>2</sup> Wohnfläche.
- ca. 263 m<sup>2</sup> Grundstückfläche.
- Schöner Wohn- und Essbereich.
- Süd-Östliche Ausrichtung.
- Großes Badezimmer.
- Gäste-WC.
- Sonniges Grundstück.
- Schöner Garten.
- Terrasse.
- Hobbyraum.
- Keller mit Zugang zum Garten.
- Stellplatz vor der Tür mit Stromversorgung für eine Wallbox.

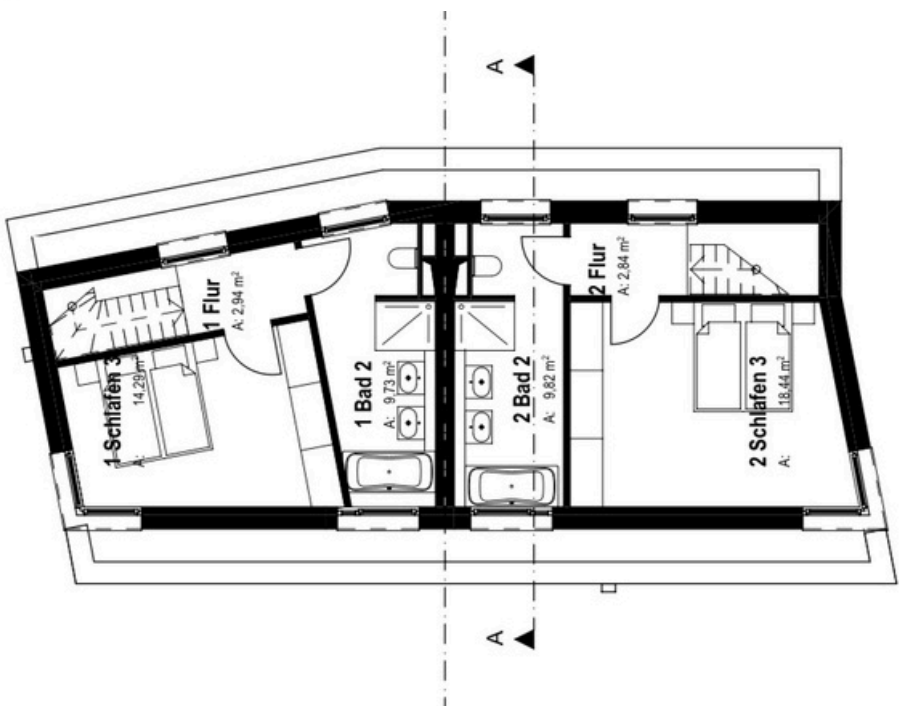
**Anschrift:**  
**Billwerder Straße  
37, Hamburg**



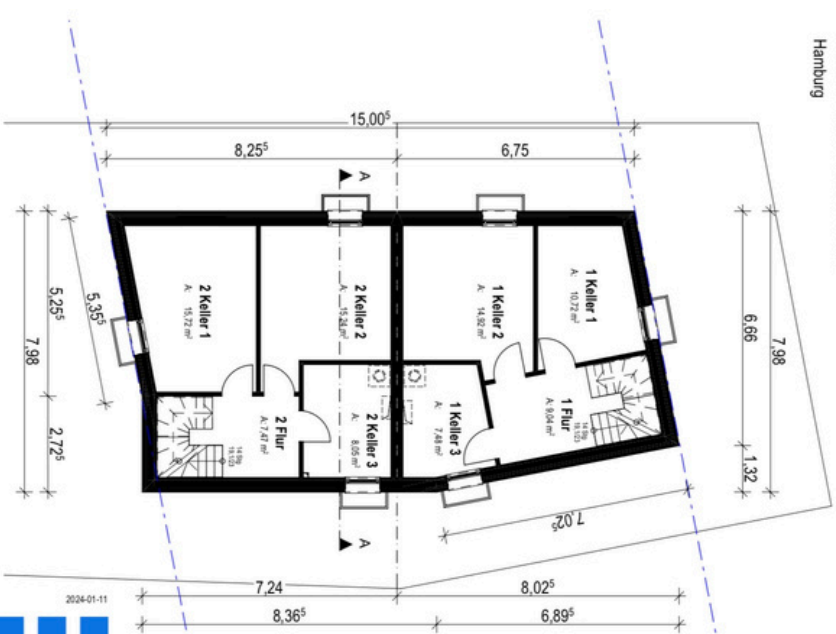
**Billwerder Str. 37**  
Hamburg



**Erdgeschoss**  
i.M. 1:100



**Billwerder Str. 37**  
Hamburg



**Kellergeschoss**  
i.M. 1:100

Am Schwanwälder 8  
24998 Kaltenkirchen  
Tel.: 04191917100  
architekten@feldsien.de



MMS

Am Schwanwälder 8  
24998 Kaltenkirchen  
Tel.: 04191917100  
architekten@feldsien.de



2024-01-11